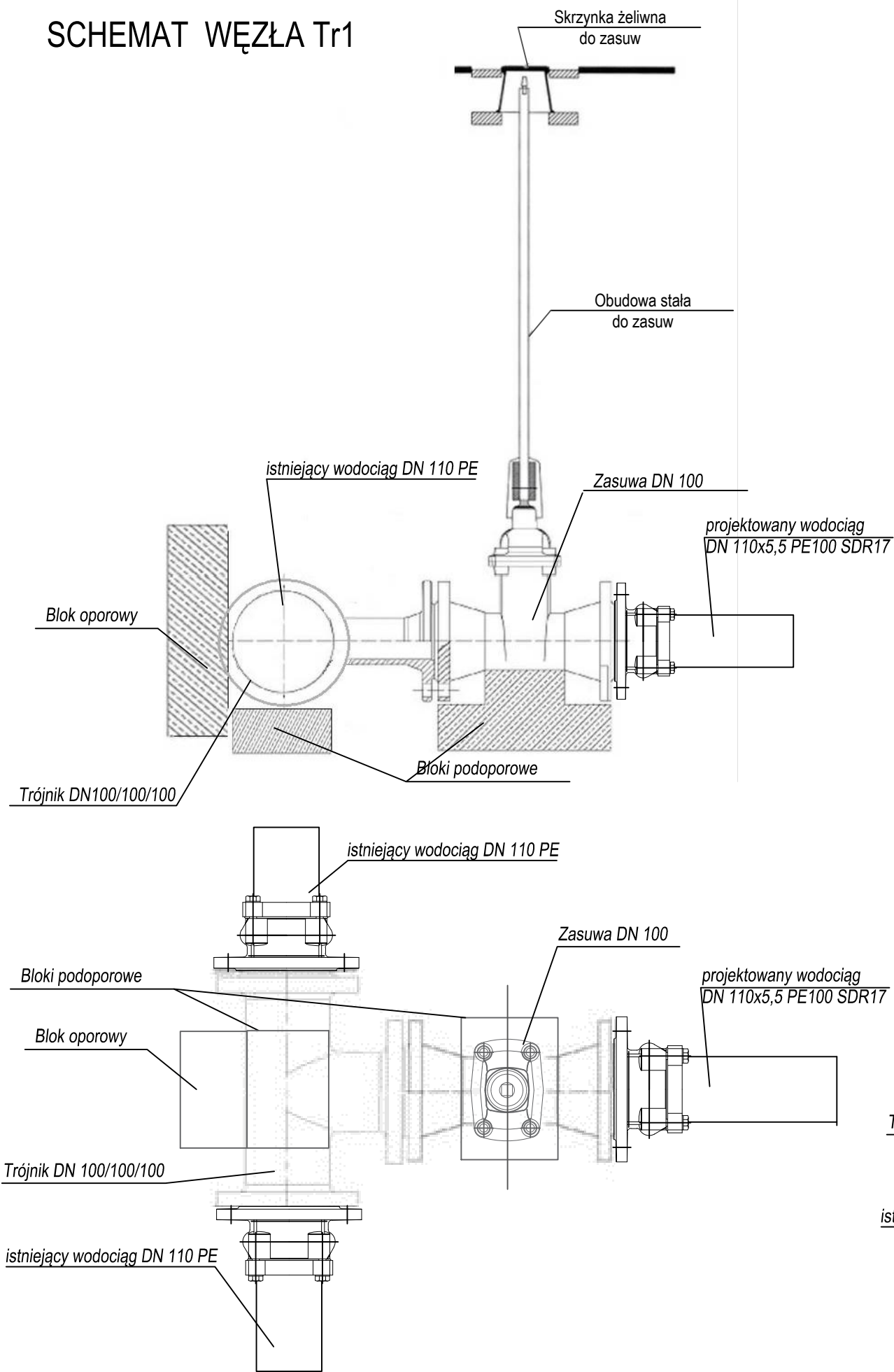
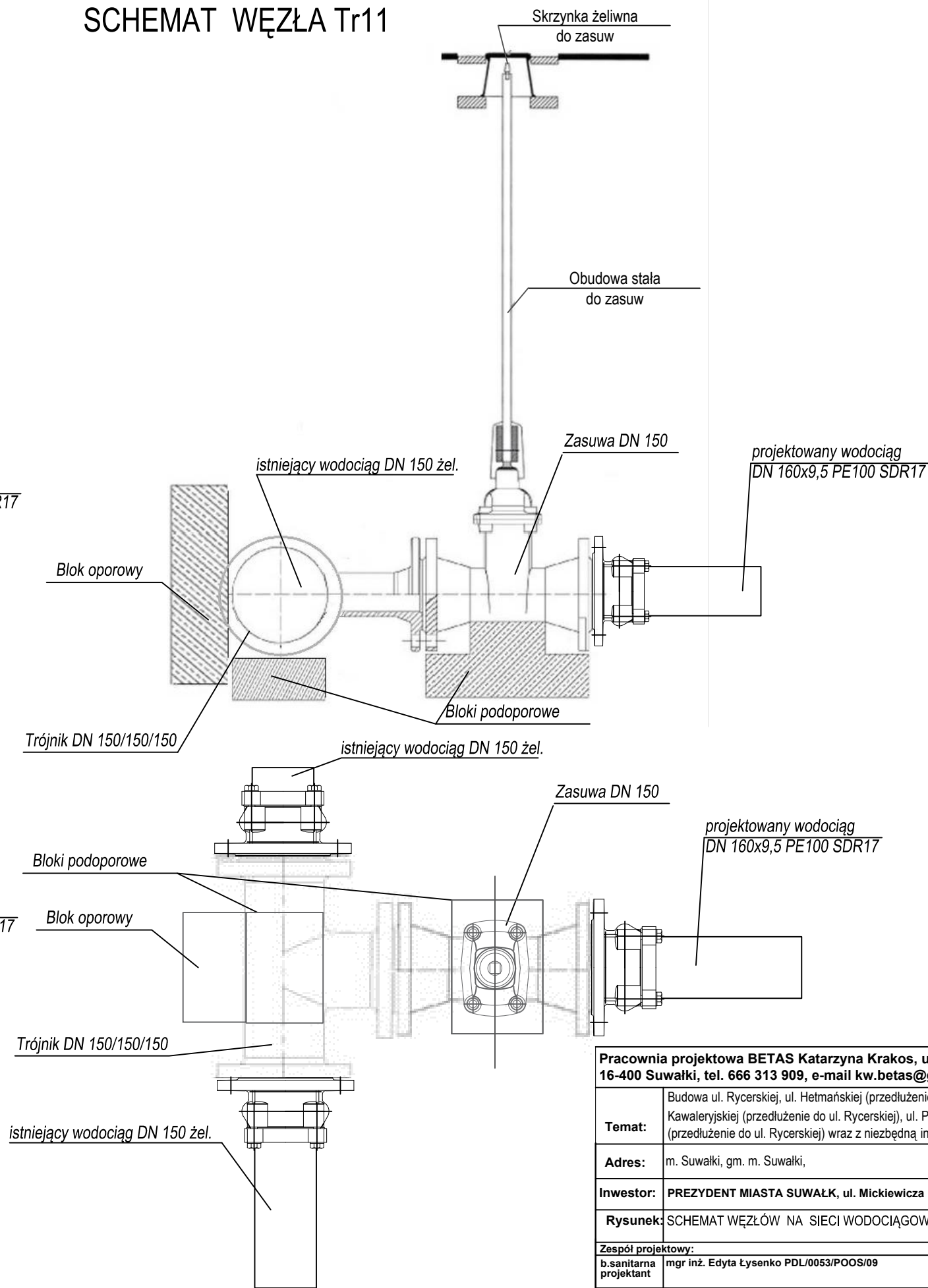


SCHEMAT WĘZŁA Tr1



SCHEMAT WĘZŁA Tr11



Pracownia projektowa BETAS Katarzyna Krakos, ul. Kowalskiego 10/22, 16-400 Suwałki, tel. 666 313 909, e-mail kw.betas@gmail.com		
Temat:	Budowa ul. Rycerskiej, ul. Hetmańskiej (przedłużenie do ul. Rycerskiej), ul. Kawalerskiej (przedłużenie do ul. Rycerskiej), ul. Powstańców Śląskich (przedłużenie do ul. Rycerskiej) wraz z niezbędną infrastrukturą techniczną	SKALA B/S
Adres:	m. Suwałki, gm. m. Suwałki,	
Inwestor:	PREZYDENT MIASTA SUWAŁEK, ul. Mickiewicza 1, 16-400 Suwałki	
Rysunek:	SCHEMAT WĘZŁÓW NA SIECI WODOCIĄGOWEJ - CZĘŚĆ 1	18.08.22
Zespół projektowy:		
b.sanitarna projektant	mgr inż. Edyta Łysenko PDL/0053/POOS/09	NR RYS. S9
b.sanitarna sprawdzający	mgr inż. Danuta Piszczatowska SUW-75/90	